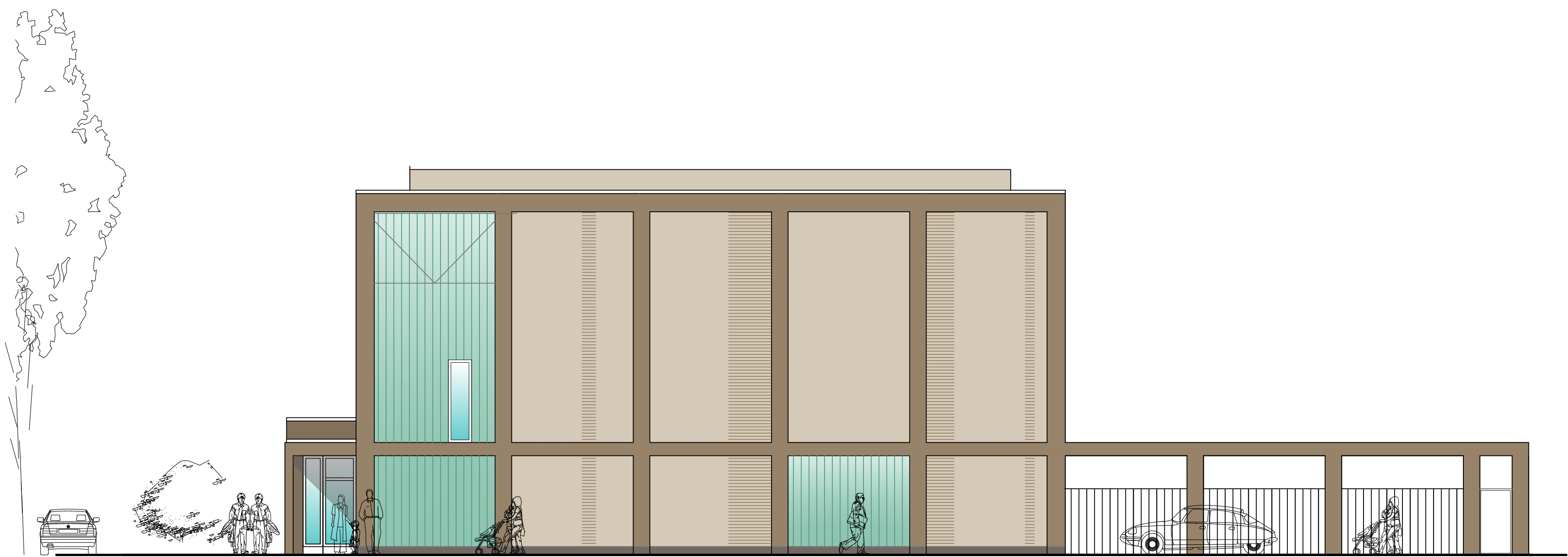
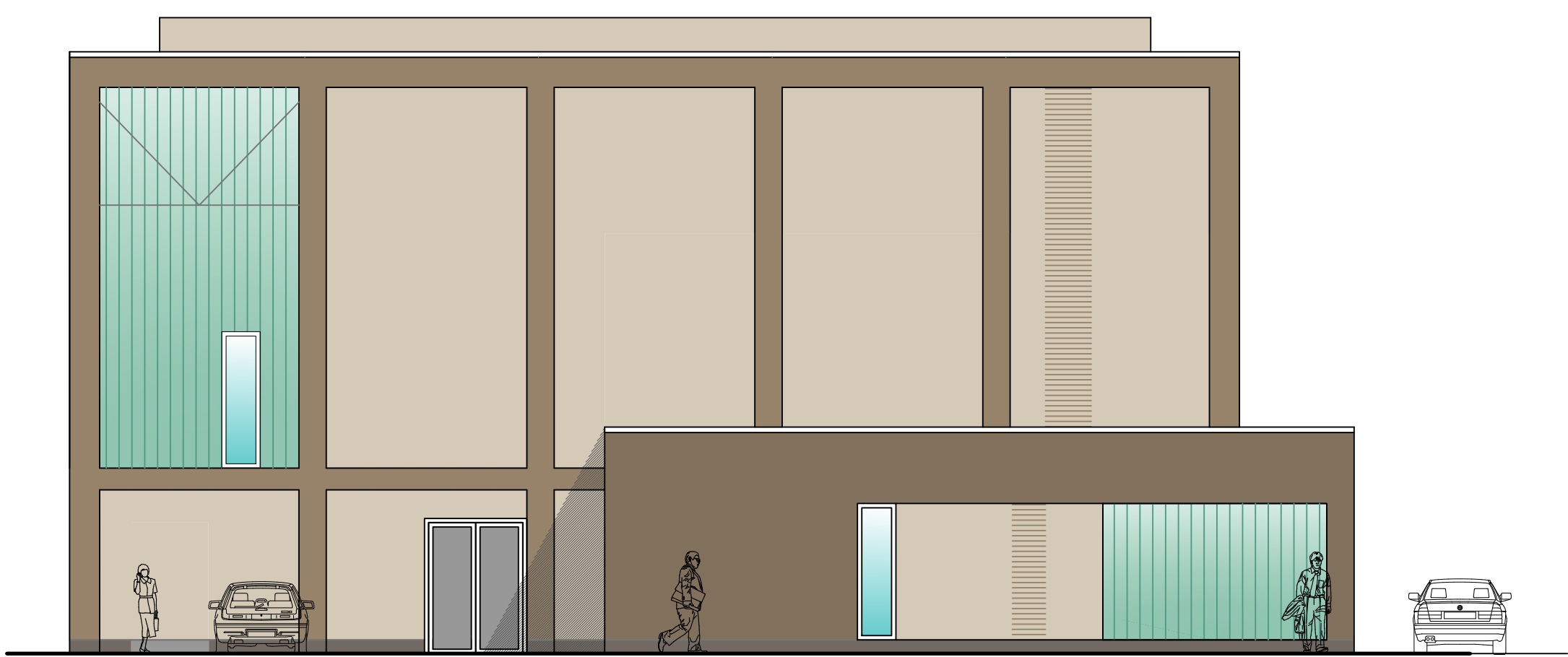


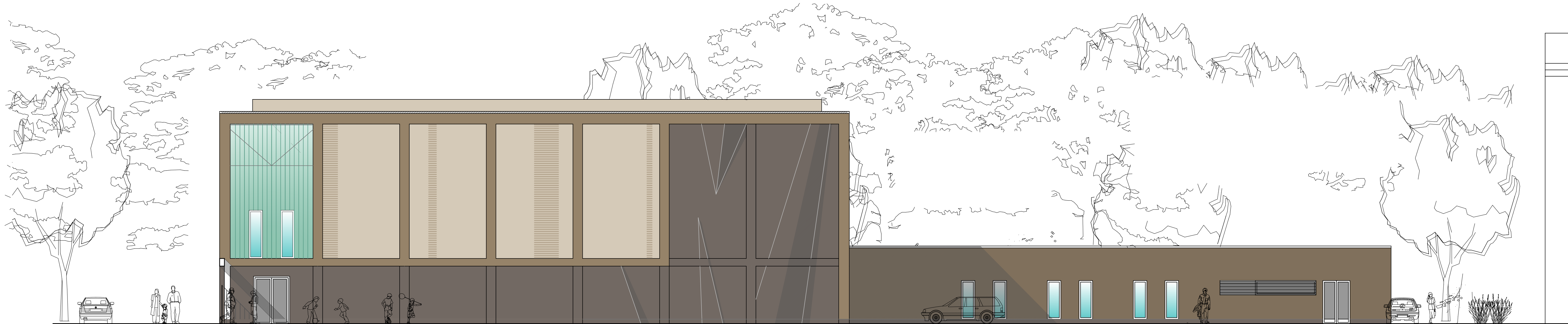
FASÁDA ZÁPAD (od ul.Vrchlického)



FASÁDA VÝCHOD



FASÁDA JIŽNÍ



lezecká stěna

BAREVNÉ A MATERIÁLOVÉ ŘEŠENÍ

střecha plochá-fólie,odskočená atika překrývá FVE
okapní systém,klemp.prvky hliník v barvě antracit

plochy zázemí-tmavší hnědošedá
barva-omítka

pilastry a přesazené loubí o tón
světlejší než šedohnědá
zázemí-probarvená stěrka

velké ustupující plochy-v.světlá kávová (tělocvična)omítka,
doplňkově nejstejněoměrné pruhy se srtukturální omítkou
vodorovného členění stejného barevného odstínu

plochy z dvorní strany od venk.hřiště do úrovně hl.římsy
a část pod lezeckou stěnu nataženy cementovou
probarvenou omítkou,taktéž sokl kolem celé budovy

zasklení "copilit" s vsazenými hliníkovými
okny s rámy v antracitovém odstínu

TĚLOCVIČNA ZŠ KONTEŠINEC, ČESKÝ TĚŠÍN - STUDIE

VAR.D

1/200 7/25
0 1m 2m 3m 4m 5m